

國立成功大學 109 學年度第 2 學期學生事務與輔導工作研討會 會議紀錄

時間：民國 110 年 4 月 26 日上午 11：10

地點：成杏校區醫學院 成杏廳

主持人：蘇慧貞校長(賴明德副校長代理)

紀錄：心輔組林淑娟

出席人員：學生事務長、各系(所)主任、各班(組)導師及相關輔導人員約 310 人。

壹、主席致詞：

- 一、代表學校感謝老師致力發展成大未來大學的面貌，不僅學術成就屢屢突破，因應疫情要快速切換教學模式，在全校動員籌備全大運之際，更不忘學務工作，肯定老師一直以來對學校及學生的付出。
- 二、學務工作需要花費很多心血，對學術研究或事業成就也許沒有太大效益，但是當五年、十年後，學生跑回來跟你說，因為你改變了他的一生，我想這就是支持教育工作者持續努力的主要動力。

貳、專題演講：

專題演講：層層相護，互助護身心

講者：謝禮丞學生事務長（國立中興大學學生事務處）

<http://counseling.osa.ncku.edu.tw/var/file/50/1050/img/3449/780260894.pdf>

參、智慧熱情，未來運動簡報：敬請參閱附件 1-1。

講者：林麗娟 學生事務長（學生事務處）

肆、心理健康與諮商輔導組專案簡報：提升導師輔導知能能量建構增加校園心理健康網絡，敬請參閱附件 1-2。

講者：余睿羚 副教授兼組長（心理健康與諮商輔導組）

伍、導師工作問題研討：

林學生事務長：

- 一、請各位老師與學生校外參訪(或活動)時，請務必提報，若意外事時，學生理賠保險額度會較高，當然，希望不要發生這樣的情形。
- 二、近年的觀察，研究生狀況有逐漸升高趨勢，本校研究生導師各所多選擇指導教授導師制，提醒各位老師，除指導教授外，同時可能為研究生之導師。
- 三、近日將寄發『導師生相護之輔導知能需求與期待』問卷調查，請各位導師多多支持填寫與參加抽獎活動，期待您提供寶貴意見與建議，使我們更好。

回應現場交流提問：

Q1、都市計劃學系石老師：可否邀請宗教人士來演講如何進行自殺防治輔導？是否邀宗教人士有顧忌？是否可同時邀國內主要宗教領袖對談？宗教人士對談系列也可談人際關係、憂鬱症、網路成癮等常見問題。導師覺得本身不適合輔導學生該如何？

林學生事務長回應：今年將依不同學院老師需求與期待，規劃一系列導師成長課程，謝謝老師的分享與啟發。

陸、散會、(12：40)



110 全國大專校院運動會

National Intercollegiate Athletic Games 2021

智慧熱情 未來運動 *SPORTS FOR ALL, ZEAL FOR FUTURE*

聖火傳遞
04
19
MON
05
08
SAT

賽事期程
05
06
THU
05
18
TUE

開幕典禮
05
14
FRI

閉幕典禮
05
18
TUE

@ 國立成功大學

110.4.19 全大運聖火文武取源

110全大運聖火文武取源 府城熱情全台勇跑

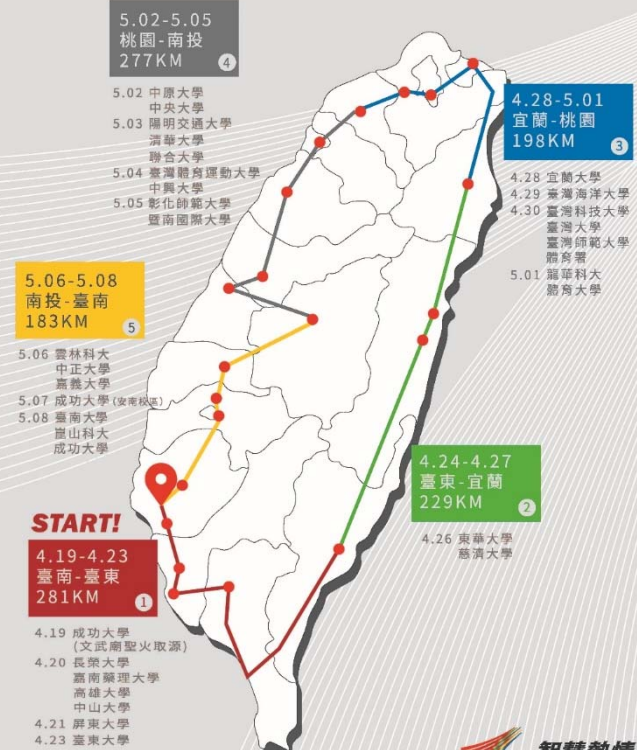
撰文、攝影／成大新聞中心

2'17"



110全國大專校院運動會 聖火傳遞路線示意圖

4月19日-5月8日



	教職員	在校生	校友
跑者	4	23	34
自行車	2	6	2



110 全國大專校院運動會
National Intercollegiate Athletic Games 2021
智慧熱情 未來運動 *SPORTS FOR ALL, ZEAL FOR FUTURE*

聖火傳遞
04 19 MON
05 08 SAT

賽事期程
05 06 THU
05 18 TUE

開幕典禮
05 14 FRI

閉幕典禮
05 18 TUE

@ 國立成功大學

110全大運聖火環臺路跑

睽違40年，成大再度舉辦全大運。

110全大運聖火4月19日上午在台南文武廟取源，環繞台南市和成大路跑，4月20日清晨6點將展開歷時19天的環台路跑。

聖火環台總長1168公里，沿途行經30所大學，造訪19個縣市，出動60位跑者、10位自行車騎士，串聯成大各地校友一起共襄盛舉。

成大主辦的110年全大運更是首次「全程用跑的」環台來傳遞聖火。其中有半數以上的選手是由成大歷屆校友自發組成的。

成大人不僅用雙腳帶著聖火前進，更結合智慧駕駛的新科技，中途加入成大開發的「自駕車」來陪跑！



科技全大運 1'21"



110 全國大專校院運動會

National Intercollegiate Athletic Games 2021

智慧熱情 未來運動 *SPORTS FOR ALL, ZEAL FOR FUTURE*

聖火傳遞
04
19
MON
05
08
SAT

賽事期程
05
06
THU
05
18
TUE

開幕典禮
05
14
FRI

閉幕典禮
05
18
TUE

@ 國立成功大學

110全大運聖火環臺路跑



國立高雄大學



國立中山大學

長榮大學



全大運聖火帶來平安祝福 嘉藥選手準備好了
嘉南藥理大學



ETtoday新聞雲

▲2021年全國大專校院運動會，19日在主辦學校國立成功大學引燃後，展開歷時19天、總長1168公里的環台路跑，第2站來到嘉南藥理大學。（圖／記者林悅翻攝，下同）



國立屏東大學



國立臺東大學



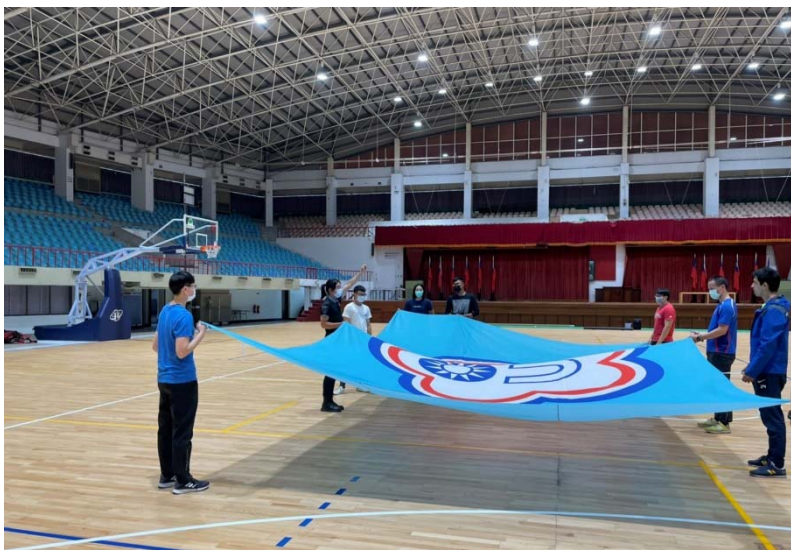
110 全國大專校院運動會

National Intercollegiate Athletic Games 2021

智慧熱情 未來運動 *SPORTS FOR ALL, ZEAL FOR FUTURE*

NCKU 2021

110全大運開幕典禮儀典人員訓練



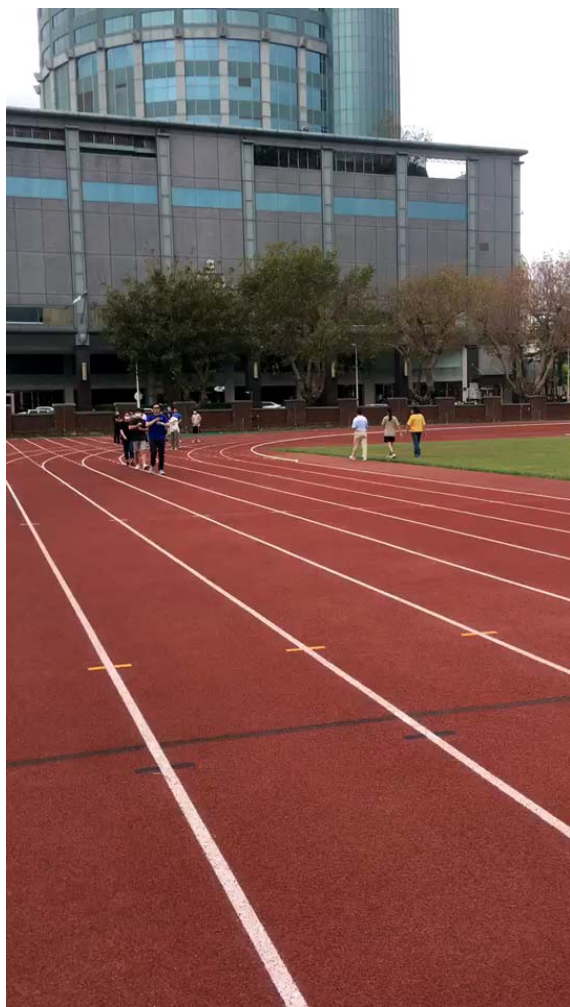
110 全國大專校院運動會
 National Intercollegiate Athletic Games 2021
 智慧熱情 未來運動 *SPORTS FOR ALL, ZEAL FOR FUTURE*

聖火傳遞
 04
 19
 MON
 05
 08
 SAT

賽事期程
 05
 06
 THU
 05
 18
 TUE

開幕典禮
 05
 14
 FRI
 閉幕典禮
 05
 18
 TUE
 @ 國立成功大學

110全大運運動防護課程



110 全國大專校院運動會
National Intercollegiate Athletic Games 2021
智慧熱情 未來運動 *SPORTS FOR ALL, ZEAL FOR FUTURE*

聖火傳遞
04
19
MON
05
08
SAT

賽事期程
05
06
THU
05
18
TUE

開幕典禮
05
14
FRI

閉幕典禮
05
18
TUE

@ 國立成功大學

110全大運活動群組/ 展演組

組長 蔡耀賢

副組長 劉南芳、鄭匡佑

助理 林芳誼、張簡郁珊



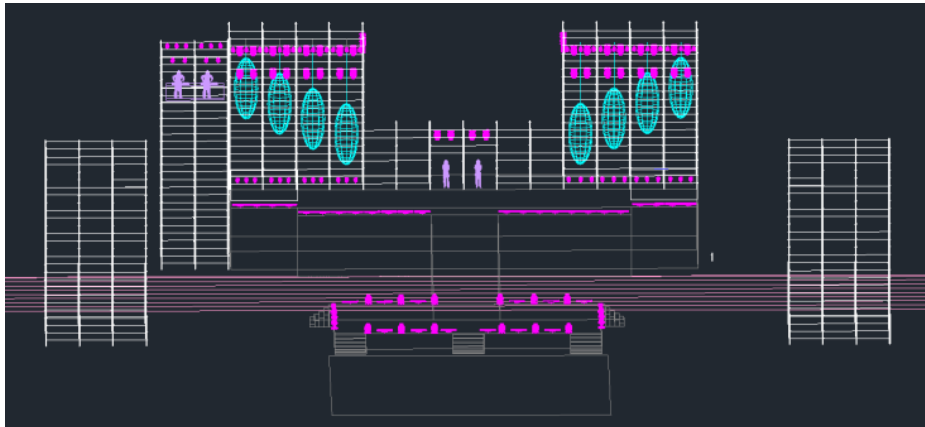
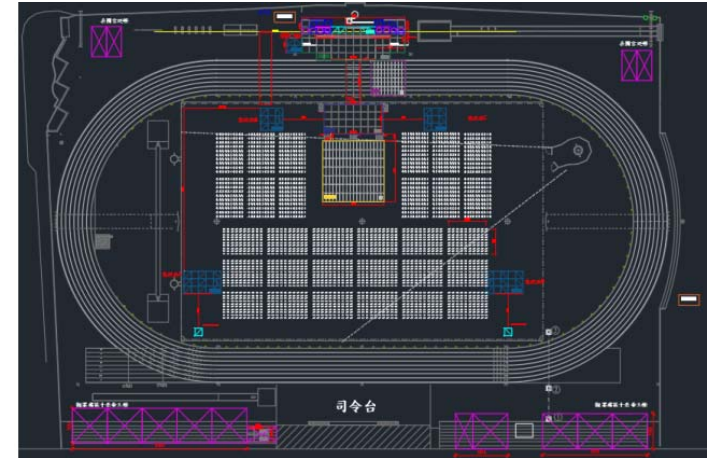
110
全國大專校院
運動會

National Intercollegiate
Athletic Games 2021

Sports for ALL, Zeal for FUTURE

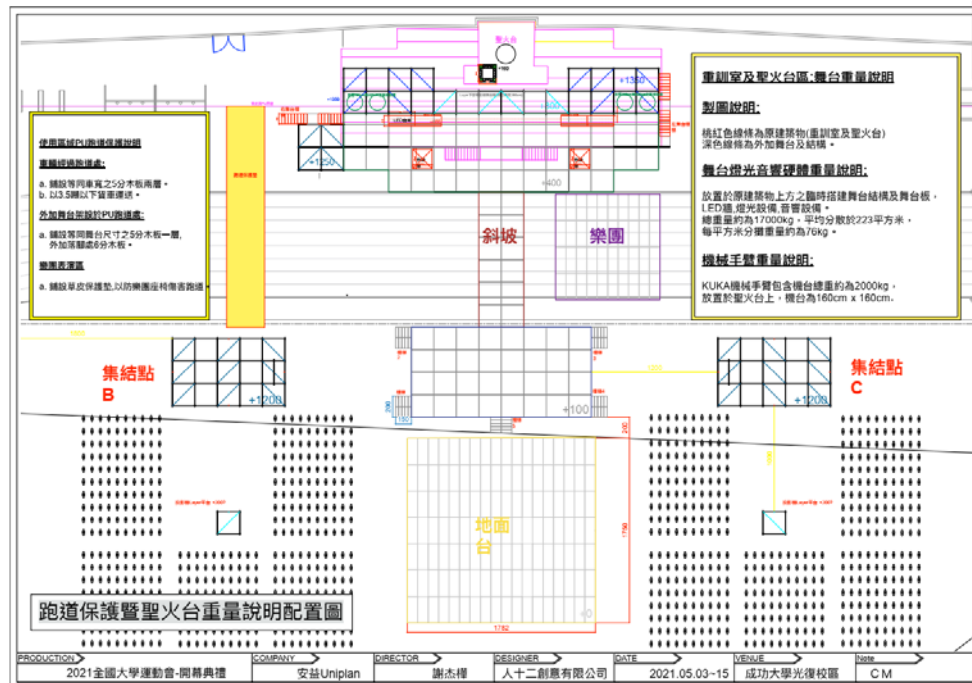
110成大全大運活動群組：舞台設計、施工流程與場地保護

- 全大運首創: 三段式舞台設計
- 高舞台+400cm
- 傾斜13度斜坡連結
- 中舞台+10cm
- 草皮舞台+0cm



110成大全大運活動群組：舞台設計、施工流程與場地保護

- 施忠賢結構技師: 鋼筋掃描、結構動態分析、草皮與PU承載力實驗
- 重訓室+聖火台上共約需承重20噸





施忠賢
(成大建築博士)

沈揚庭
(成大建築碩士)

王重甫
(成大建築碩士)

陳君達
(成大建築學士)

蔡耀賢 (成大建築碩士)

110成大全大運活動群組：舞台設計、施工流程與場地保護

- 謝杰樺總導演
- 科技與藝術結合: 人機互動實驗室沈揚庭老師
- 無法透露太多，敬請期待



110成大全大運活動群組：社團支援演出

暖場表演

- 合唱團表演(10分鐘三首歌)
- 流舞社同學擔任吉祥物—酷飛搭配全大運主題曲表演，並與OPEN家族進行表演

大會表演

- 管弦樂社擔任整場表演之音樂演出
- 國樂社於第二段表演—文化的科幻，與管弦樂社配合演出
- 流舞社於第三段表演—年輕向前衝，進行舞蹈表演
- 嘻哈文化研習社於流舞社表演段落，加入饒舌音樂表演
- 舞蹈研究社於第四段表演—夢想的未來，進行舞蹈表演

選手之夜

- 嘻哈文化研習社表演，15分鐘beatbox與饒舌表演

110成大全大運社團支援演出



PART 1 工業的推進

成大的歷史力，自工業影響了臺灣的土地，眾人的力量匯聚，工業與農業漸漸興起，以鐵道、造船、製糖、營建，呈現一步步建造的過程。

舞者：臺南應用科技大學舞蹈系

音樂：成大管弦樂團

PART 2 文化的科幻

臺南文化古都的底蘊及豐厚的在地文化肌理，刺激滋養著更多繽紛多元的創意，這股新興勢力在城市的各角落不斷創造，吹起文化的科幻旋風。

舞者：臺南應用科技大學舞蹈系

音樂：成大管弦樂團、國樂社



社團參與大會表演



PART 3 年輕向前衝

年輕的生命，拼命向世界學習，充滿活力熱情，讓一切的都是可能。熱血努力，人生向前衝刺，滿滿的希望。

舞者：Flying Faith & 張國韋、成大流行舞蹈研習社
音樂：成大管弦樂團、嘻哈文化研究社

PART 4 夢想的未來

所有的未來充滿無限性，我們期待，能在科技的躍進裡，飛出太陽系，航向宇宙。

舞者：臺南應用科技大學舞蹈系、成大舞蹈社
音樂：成大管弦樂團



排練花絮1 1'07"

排練花絮2 1'21"

排練花絮3 0'25"

我們隨時準備上場！
歡迎您一起來加入~



110年全大運直播

<https://www.facebook.com/ncku.edu.tw>



110 全國大專校院運動會
National Intercollegiate Athletic Games 2021
智慧熱情 未來運動 *SPORTS FOR ALL, ZEAL FOR FUTURE*

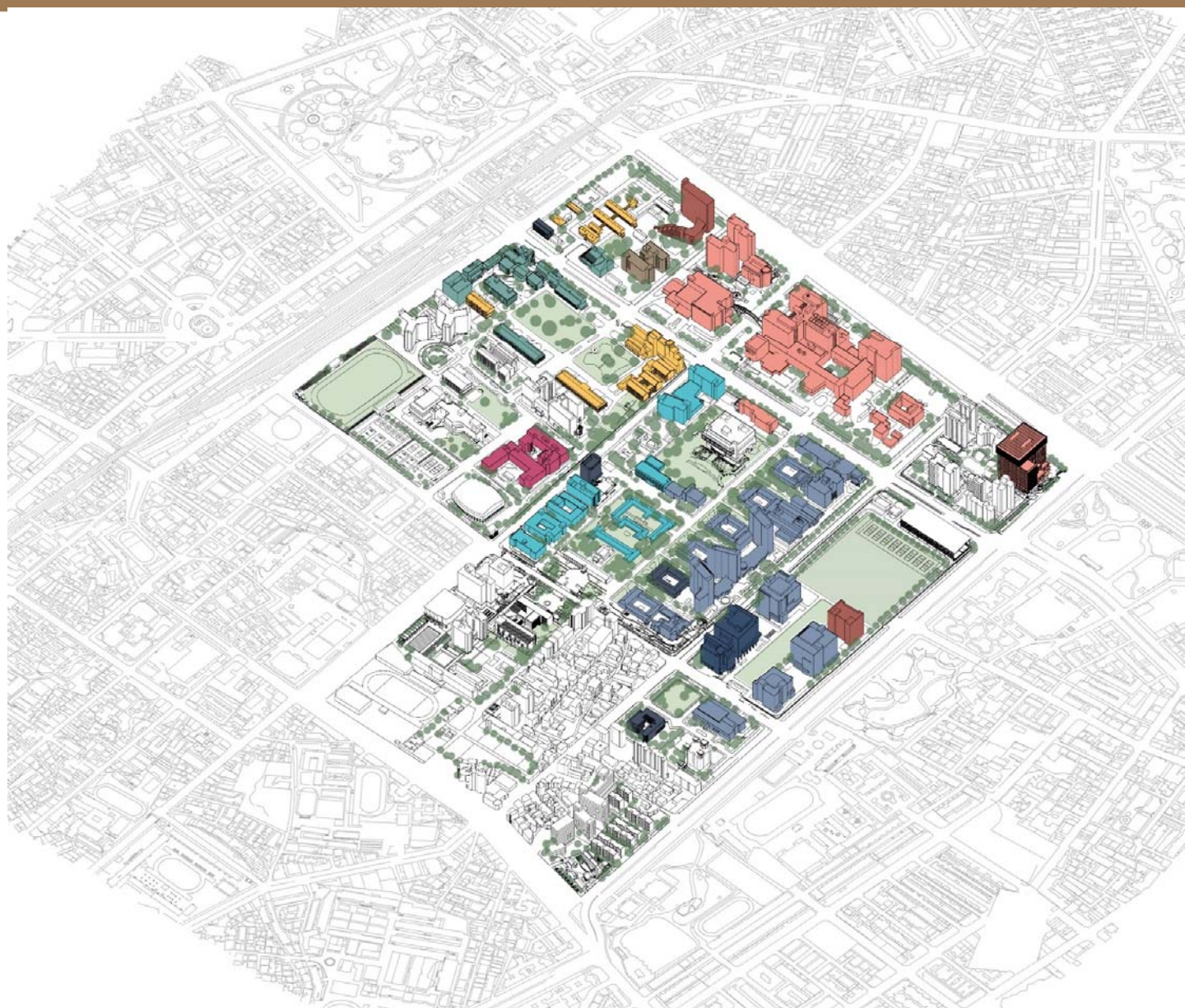
聖火傳遞
04
19
MON
05
08
SAT

賽事期程
05
06
THU
05
18
TUE

開幕典禮
05
14
FRI
開幕典禮
05
18
TUE
@ 國立成功大學

提升導師輔導知能 能量建構增加 校園心理健康網絡

報告人：余睿羚副教授兼組長
單位：心理健康與諮商輔導組
日期：2021/04/26 (一)



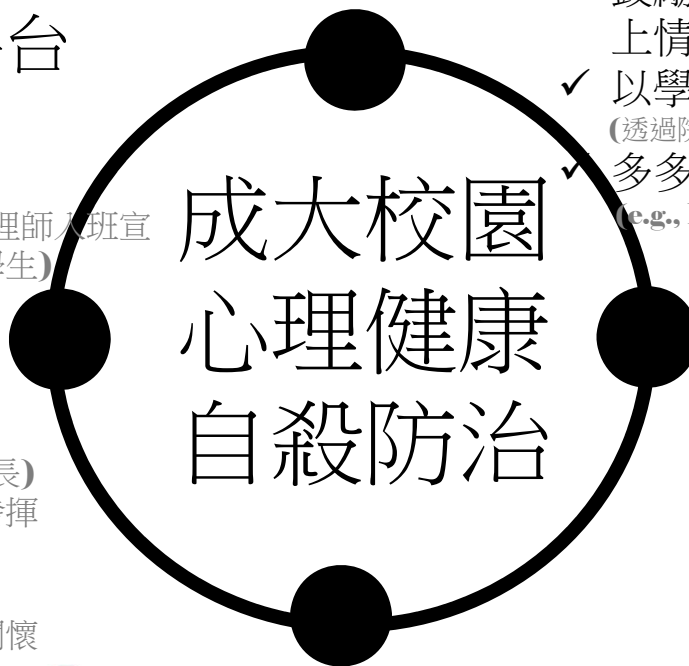
Mental Health

What it looks like



學務處服務平台

- ✓ 心輔組:
1,2,3級心理諮商輔導
跨組室合作
與系所及導師合作(系所心理師入班宣導心輔資源, 掌握高關懷學生)
與校內外精神機構合作
- ✓ 軍訓室:
校安、賃居關懷與輔導
- ✓ 住服組:
各宿舍學生幹部(樓長與舍長)
結合宿舍管理員與輔導員發揮守望相助與彼此關懷
- ✓ 活動組:
學生社團宣導彼此連結與關懷



系所與導師系統

- ✓ 配合心理師之新生入班宣導
- ✓ 安排相關活動會議邀請心理師參與
(e.g., 導師會議、所務會議、相關心理健康活動)
- ✓ 鼓勵學生填寫新生適應力檢測與線上情緒量表
- ✓ 以學生為本之**協同導師機制**
(透過院協同導師可提供更多元之諮詢)
- ✓ **多多關心學生(一問二應三轉介)**
(e.g., 1/2, 1/3學業成績不佳學生、校安通報學生)

學生身邊支持系統

- ✓ 家人與朋友
- ✓ 學生會
- ✓ 校園正能量
(e.g., free hug、送溫情、校友發起活動..)



校內與校外(社區)精神醫療資源

- ✓ 成醫與鄰近諮商治療院所協力
- ✓ 衛生主管機關自殺自傷通報

以學生為本之協同導師機制

既定之導師生關係若有限制，透過院協同導師可提供更多元之諮詢

